

DANE SZCZEGÓŁOWE

WOJEWÓDZTWO: śląskie
MIASTO: Katowice
DZIELNICA: Józefowiec
POW. OBIEKTU: 111.00 m²

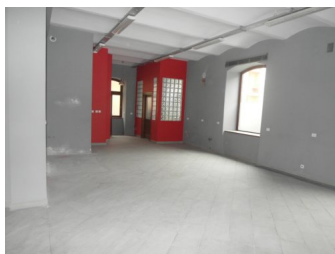
OPIEKUN OFERTY

Biuro Obsługi Klienta
cok@4invest.eu
tel. 32/ 729 96 95

OPIS OFERTY:

Przedmiot oferty lokale na wynajem Rynek Wtórny (Komercja) Lokalizacja Katowice Rodzaj budynku biurowiec Pow. całkowita [m2] 111,7 m2 Piętro parter Czynnosc najmu 4 900 PLN Kompleks budynków biurowo-usługowych obecnie o charakterze "loft'owym" powstały na terenach dawnych zakładów przemysłowych zlokalizowany jest w Katowickiej dzielnicy Józefowiec, w bezpośrednim sąsiedztwie ulic Al. Korfantego oraz Józefowskiej. W jego skład docelowo wchodzić będzie cztery budynki biurowo-usługowo-handlowe usytuowane na niespełna hektarowej działce. Pierwsze dwa budynki zostały oddane w 2008 r. powstały po przebudowie i rozbudowie budynków przemysłowych. Trzeci budynek nowobudowany został oddany do użytku w czerwcu 2013 r. W ramach kompleksu obecnie do wynajęcia jest 111,74 m2 zlokalizowane na parterowej kondygnacji. Lokal posiada własny węzeł sanitarny, aneks kuchenny oraz dostęp do internetu. Wejście z głównego ciągu komunikacyjnego. Duże okna, możliwość wykonania witryn. Kompleks jest w całości ogrodzony, dysponuje miejscami parkingowymi na ok. 200 samochodów. Docelowy standard lokalu- po adaptacji/ po remoncie. Właściciel w ramach uzgodnień z najemcą jest w stanie przygotować lokal według indywidualnych potrzeb. Czynnosc najmu netto [VAT 23 %]

Więcej ofert na www.4INVEST.eu
4invest.pl



Wydrukowano ze strony internetowej <http://biura.biz.pl>
Data i czas wygenerowania: 2017-11-19 02:04:58